

รายงานสถิติเกี่ยวกับการติดตั้งระบบ GPS

ณ วันที่ 13 พฤษภาคม 2564

1. จำนวนผู้ให้บริการ GPS ที่เชื่อมต่อข้อมูลกับกรมการขนส่งทางบก 189 ราย

2. จำนวนผู้ให้บริการ GPS และจำนวนรุ่น GPS ที่ได้รับการรับรองจากกรม

จำนวนผู้ให้บริการ GPS ที่ได้รับการรับรองจากกรม(ราย)	จำนวนรุ่น GPS ที่ได้รับการรับรองจากกรม (รุ่น)
141	458

3. จำนวนรถที่เชื่อมต่อข้อมูลกับศูนย์ GPS

รถโดยสารประจำทาง	รถโดยสารไม่ประจำทาง	รถบรรทุกไม่ประจำทาง	รถบรรทุกส่วนบุคคล	รถอื่นๆ	รวม
20,717	53,395	142,306	238,669	50,370	505,457

4. จำนวนรถที่ต้องติดตั้ง GPS และที่ติดตั้ง GPS แล้ว

ประเภทรถ	จำนวนรถที่ต้องติดตั้ง GPS (คัน)	จำนวนรถที่ติดตั้ง GPS แล้ว (คัน)	รถที่ติดตั้ง GPS แล้ว (ร้อยละ)	ความเร็วเกิน (คัน)	ร้อยละของรถที่ใช้ความเร็วเกิน	ความเร็วสูงสุด (กม./ชม.)	ความเร็วเกินเฉลี่ย (กม./ชม.)
รถโดยสาร							
-ประจำทาง	18,707	17,381	92.91	135	0.78	120	96.88
- หมวด 1	4,748	3,671	77.32				
- หมวด 2	6,962	6,962	100.00				
- หมวด 3	6,997	6,748	96.44				
-ไม่ประจำทาง	53,395	53,395	100.00	195	0.37	119	102.33
รวมรถโดยสาร	72,102	70,776	98.16	330	0.47		100.10
รถบรรทุก							
-ไม่ประจำทาง	149,619	142,306	95.11	231	0.16	119	101.90
-ส่วนบุคคล	252,074	238,669	94.68	198	0.08	120	99.95
รวมรถบรรทุก	401,693	380,975	94.84	429	0.11		101.00
รวมทั้งหมด	473,795	451,751	95.35	759	0.17		100.61

5. จำนวนรถโดยสารที่ต้องติดตั้ง GPS และที่ติดตั้ง GPS แล้ว

ประเภทรถ	จำนวนรถที่ต้องติดตั้ง GPS (คัน)	จำนวนรถที่ติดตั้ง GPS แล้ว (คัน)	รถที่ติดตั้ง GPS แล้ว (ร้อยละ)	ความเร็วเกิน (คัน)	ร้อยละของรถที่ใช้ความเร็วเกิน	ความเร็วสูงสุด (กม./ชม.)	ความเร็วเกินเฉลี่ย (กม./ชม.)
-ประจำทาง	9,518	8,473	89.02				
- หมวด 1	3,135	2,476	78.98				
- หมวด 2	3,121	2,893	92.69	52	1.80	120	98.15
- หมวด 3	3,262	3,104	95.16				
-ไม่ประจำทาง	27,221	23,781	87.36				
รวมทั้งหมด	36,739	32,254	87.79				

6. จำนวนรถโดยสาร 2 ชั้น ที่ต้องติดตั้ง GPS และที่ติดตั้ง GPS แล้ว

ประเภทรถ	จำนวนรถที่ต้องติดตั้ง GPS (คัน)	จำนวนรถที่ติดตั้ง GPS แล้ว (คัน)	รถที่ติดตั้ง GPS แล้ว (ร้อยละ)	ความเร็วเกิน (คัน)	ร้อยละของรถที่ใช้ความเร็วเกิน	ความเร็วสูงสุด (กม./ชม.)	ความเร็วเกินเฉลี่ย (กม./ชม.)
-ประจำทาง	1,335	1,335	100.00	14	1.05	107	95.86
-ไม่ประจำทาง	4,988	4,461	89.43	6	0.13	103	97.67
-ส่วนบุคคล	32	18	56.25	0	0.00	0	0.00
รวมทั้งหมด	6,355	5,814	91.49	20	0.34		96.40

7. จำนวนรถพยาบาลที่เชื่อมต่อข้อมูลกับศูนย์ GPS

หน่วย : คัน

ขบ.1	ขบ.2	ขบ.3	รวม
951	182	15	1,148

รายงานสถิติการกระทำความผิดจากระบบ GPS รถทุกประเภท ทั่วประเทศ

เดือน พฤษภาคม 2564

หน่วย : คัน

วันที่		1 พ.ค.	2 พ.ค.	3 พ.ค.	4 พ.ค.	5 พ.ค.	6 พ.ค.	7 พ.ค.	8 พ.ค.	9 พ.ค.	10 พ.ค.	11 พ.ค.	12 พ.ค.	13 พ.ค.	14 พ.ค.	15 พ.ค.	ค่าเฉลี่ยจำนวนรถ ที่กระทำผิด	
รถโดยสาร	ประจำทาง	ความเร็วเกิน	191	173	145	155	165	129	146	122	129	164	147	133	135			149
		ไม่แสดงตน	712	0	710	698	768	678	809	734	629	788	872	1,094	1,358			758
		ชั่วโมงการทำงานเกิน	1,158	943	790	755	927	919	931	831	778	719	849	783	765			858
	ไม่ประจำทาง	ความเร็วเกิน	158	126	171	195	213	169	184	164	143	201	203	187	195			178
		ไม่แสดงตน	648	447	925	1,062	1,225	1,263	1,444	942	548	1,375	1,448	2,593	2,594			1,270
		ชั่วโมงการทำงานเกิน	280	240	200	190	198	232	198	211	194	191	189	179	176			206
	ส่วนบุคคล	ความเร็วเกิน	1	1	5	3	5	1	5	3	3	3	6	7	5			4
		ไม่แสดงตน	2	1	10	8	13	12	11	7	6	10	11	24	17			10
		ชั่วโมงการทำงานเกิน	0	0	0	0	0	0	1	0	0	0	0	1	0			0
รถบรรทุก	ไม่ประจำทาง	ความเร็วเกิน	167	166	197	202	242	253	223	264	202	223	215	235	231			217
		ไม่แสดงตน	15,204	13,163	19,850	21,116	24,364	25,442	27,819	25,445	17,179	25,477	28,103	31,123	32,902			23,630
		ชั่วโมงการทำงานเกิน	19,482	17,019	20,226	22,929	24,898	26,936	26,553	25,469	20,322	21,518	25,677	27,096	27,005			23,472
	ส่วนบุคคล	ความเร็วเกิน	142	124	180	204	183	150	170	186	170	177	184	190	198			174
		ไม่แสดงตน	6,899	8,742	11,933	13,047	13,700	12,759	13,696	13,742	10,921	15,039	15,454	22,715	21,632			13,868
		ชั่วโมงการทำงานเกิน	7,109	10,148	11,607	12,147	12,527	10,829	10,864	11,899	10,448	11,821	12,331	12,762	12,829			11,332

รายงานสถิติการกระทำความผิดจากระบบ GPS รถทุกประเภท ทั่วประเทศ

เดือน พฤษภาคม 2564

หน่วย : ร้อยละ

วันที่		1 พ.ค.	2 พ.ค.	3 พ.ค.	4 พ.ค.	5 พ.ค.	6 พ.ค.	7 พ.ค.	8 พ.ค.	9 พ.ค.	10 พ.ค.	11 พ.ค.	12 พ.ค.	13 พ.ค.	14 พ.ค.	15 พ.ค.	ค่าเฉลี่ยร้อยละรถ ที่กระทำความผิด	
รถโดยสาร	ประจำทาง	ความเร็วเกิน	1.09	0.99	0.83	0.89	0.95	0.74	0.84	0.70	0.74	0.94	0.85	0.77	0.78			0.85
		ไม่แสดงตน	4.08	0.00	4.07	4.00	4.40	3.89	4.64	4.22	3.61	4.53	5.01	6.29	7.81			4.35
		ชั่วโมงการทำงานเกิน	6.64	5.40	4.53	4.33	5.31	5.27	5.34	4.77	4.47	4.13	4.88	4.50	4.40			4.92
	ไม่ประจำทาง	ความเร็วเกิน	0.29	0.23	0.32	0.36	0.40	0.32	0.34	0.31	0.27	0.35	0.38	0.35	0.37			0.33
		ไม่แสดงตน	1.21	0.83	1.73	1.98	2.29	2.36	2.70	1.76	1.02	2.40	2.71	4.85	4.86			2.36
		ชั่วโมงการทำงานเกิน	0.52	0.45	0.37	0.35	0.37	0.43	0.37	0.39	0.36	0.33	0.35	0.34	0.33			0.38
รถบรรทุก	ไม่ประจำทาง	ความเร็วเกิน	0.12	0.12	0.14	0.14	0.17	0.18	0.16	0.19	0.14	0.16	0.15	0.17	0.16			0.15
		ไม่แสดงตน	10.70	9.27	13.97	14.86	17.14	17.89	19.55	17.91	12.09	17.93	19.78	21.89	23.12			16.62
		ชั่วโมงการทำงานเกิน	13.72	11.98	14.24	16.13	17.52	18.94	18.66	17.92	14.30	15.14	18.07	19.05	18.98			16.51
	ส่วนบุคคล	ความเร็วเกิน	0.06	0.05	0.08	0.09	0.08	0.06	0.07	0.08	0.07	0.07	0.08	0.08	0.08			0.07
		ไม่แสดงตน	2.90	3.67	5.02	5.48	5.76	5.36	5.75	5.76	4.58	6.31	6.48	9.52	9.06			5.82
		ชั่วโมงการทำงานเกิน	2.99	4.27	4.88	5.11	5.26	4.55	4.56	4.99	4.38	4.96	5.17	5.35	5.38			4.76
ค่าเฉลี่ยรวม รถทุกประเภท	ความเร็วเกิน	0.15	0.13	0.15	0.17	0.18	0.16	0.16	0.16	0.14	0.17	0.17	0.16	0.17			0.16	
	ไม่แสดงตน	5.20	4.96	7.41	7.96	8.88	8.89	9.69	9.05	6.48	9.37	10.16	12.74	12.95			8.75	
	ชั่วโมงการทำงานเกิน	6.21	6.29	7.28	7.98	8.54	8.62	8.54	8.51	7.03	7.52	8.65	9.04	9.03			7.94	

รายงานสถิติการกระทำความผิดจากระบบ GPS รถทุกประเภท กรุงเทพมหานคร

เดือน พฤษภาคม 2564

หน่วย : คัน

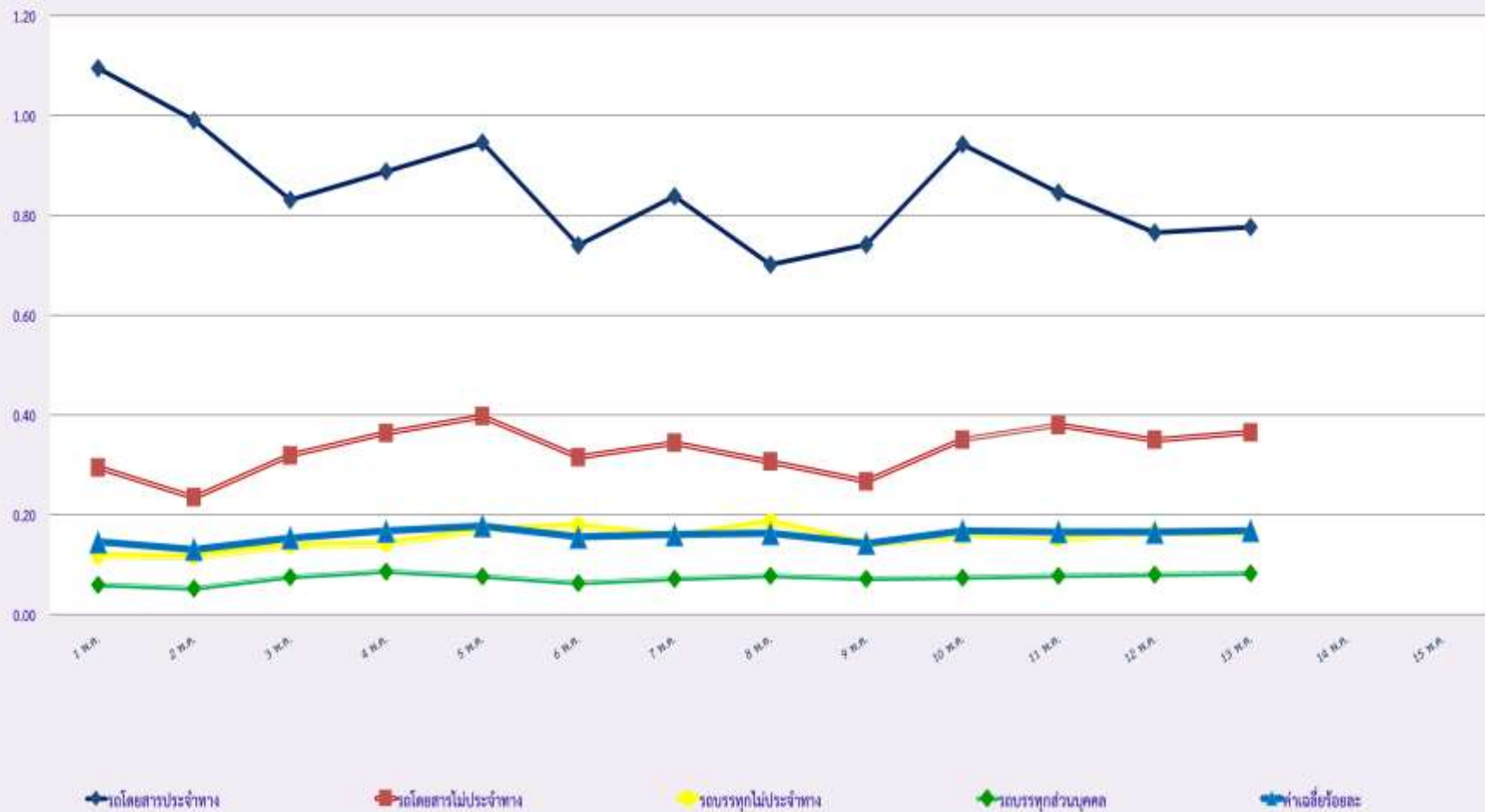
วันที่		1 พ.ค.	2 พ.ค.	3 พ.ค.	4 พ.ค.	5 พ.ค.	6 พ.ค.	7 พ.ค.	8 พ.ค.	9 พ.ค.	10 พ.ค.	11 พ.ค.	12 พ.ค.	13 พ.ค.	14 พ.ค.	15 พ.ค.	ค่าเฉลี่ยจำนวนรถ ที่กระทำผิด	
รถโดยสาร	ประจำทาง	ความเร็วเกิน	8	8	14	12	19	12	12	7	13	19	15	12	14			13
		ไม่แสดงตน	260	0	292	284	350	318	345	287	226	341	406	394	437			303
		ชั่วโมงการทำงานเกิน	399	328	227	224	378	396	409	312	269	253	358	295	281			318
	ไม่ประจำทาง	ความเร็วเกิน	10	6	9	9	19	6	13	4	13	9	18	11	13			11
		ไม่แสดงตน	121	90	185	203	289	281	301	178	92	314	332	314	411			239
		ชั่วโมงการทำงานเกิน	65	51	34	32	38	38	34	39	40	45	28	33	25			39
	ส่วนบุคคล	ความเร็วเกิน	0	1	2	1	2	1	1	2	1	1	1	3	2			1
		ไม่แสดงตน	1	0	3	2	2	3	2	2	1	3	3	2	2			2
		ชั่วโมงการทำงานเกิน	0	0	0	0	0	0	1	0	0	0	0	0	0			0
รถบรรทุก	ไม่ประจำทาง	ความเร็วเกิน	0	4	3	1	4	2	1	5	2	3	1	2	5			3
		ไม่แสดงตน	3,436	2,990	5,443	5,471	7,116	7,438	7,672	6,229	3,725	6,979	7,913	7,851	8,590			6,219
		ชั่วโมงการทำงานเกิน	2,298	2,050	2,391	2,780	3,084	3,635	3,666	3,441	2,265	2,717	3,299	3,504	3,497			2,971
	ส่วนบุคคล	ความเร็วเกิน	1	3	2	3	1	1	3	5	2	4	1	5	4			3
		ไม่แสดงตน	626	971	1,703	1,821	2,061	1,975	1,983	1,801	1,284	2,329	2,426	2,183	2,532			1,823
		ชั่วโมงการทำงานเกิน	407	858	941	1,094	1,001	1,011	1,070	1,188	916	1,056	1,114	1,132	1,164			996

รายงานสถิติความเร็วเกินของรถตู้โดยสารประจำทาง หมวด 2 (บขส.)

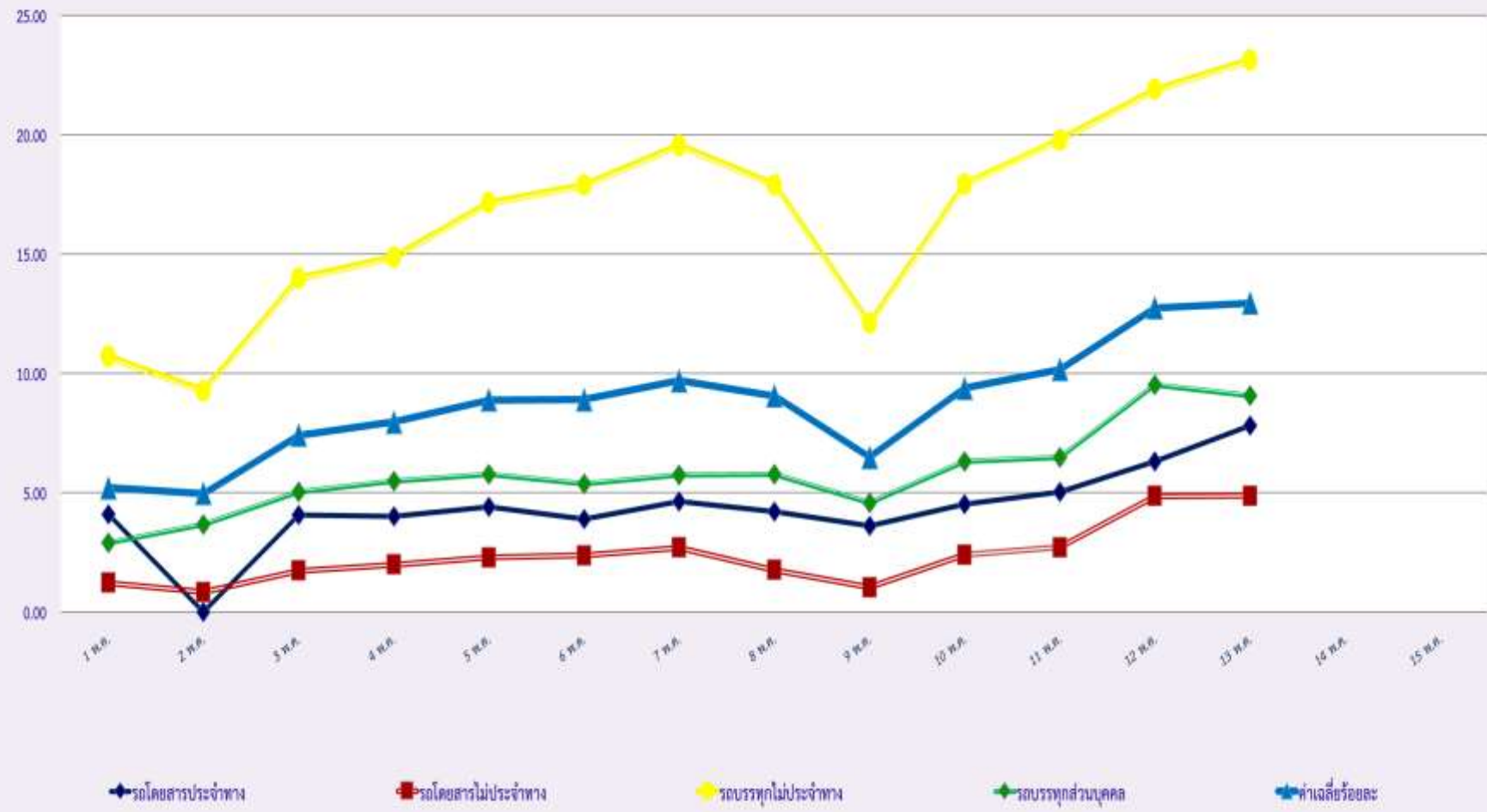
ประจำเดือน พฤษภาคม 2564

พื้นที่		วันที่														
		1 พ.ค.	2 พ.ค.	3 พ.ค.	4 พ.ค.	5 พ.ค.	6 พ.ค.	7 พ.ค.	8 พ.ค.	9 พ.ค.	10 พ.ค.	11 พ.ค.	12 พ.ค.	13 พ.ค.	14 พ.ค.	15 พ.ค.
กรุงเทพมหานคร	จำนวน(คัน)	7	5	5	3	3	1	2	2	7	6	2	0	4		
	ร้อยละ	0.24	0.17	0.17	0.10	0.10	0.03	0.07	0.07	0.24	0.21	0.07	0.00	0.14	#DIV/0!	#DIV/0!
ทั่วประเทศ	จำนวน(คัน)	83	73	51	63	62	51	59	53	61	59	62	52	52		
	ร้อยละ	2.86	2.51	1.76	2.17	2.14	1.76	2.03	1.83	2.10	2.04	2.14	1.80	1.80	#DIV/0!	#DIV/0!

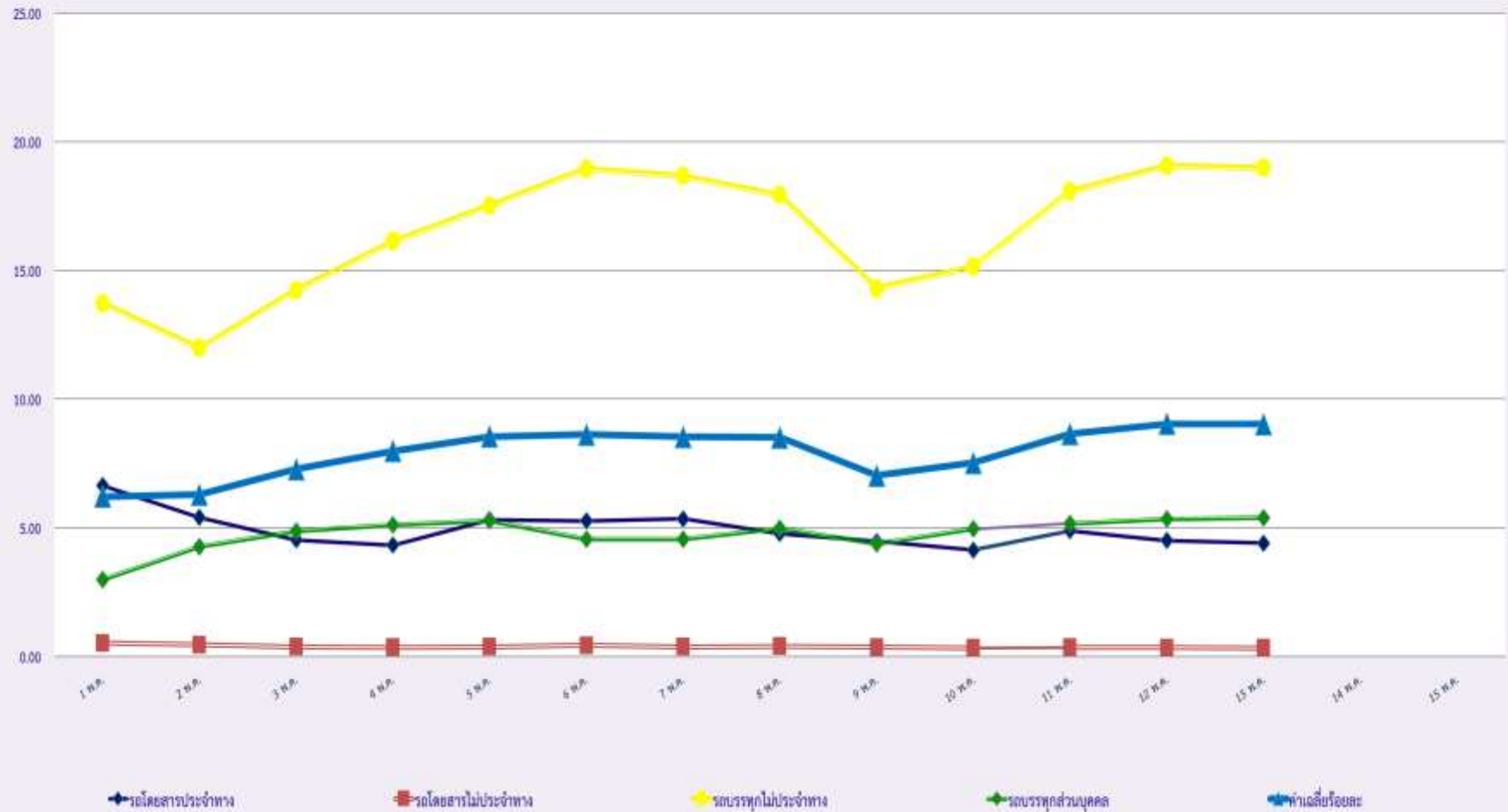
สถิติรถที่มีความเร็วเกินในรถแต่ละประเภท (ร้อยละ)



สถิติการไม่แสดงตนของพนักงานขับรถในรถแต่ละประเภท (ร้อยละ)



สถิติระยะเวลาการทำงานเกินของพนักงานขับรถในรถแต่ละประเภท (ร้อยละ)





### สถิติรถตู้โดยสารประจำทาง หมวด 2 (บขส.) ที่มีความเร็วเกิน (ร้อยละ)

